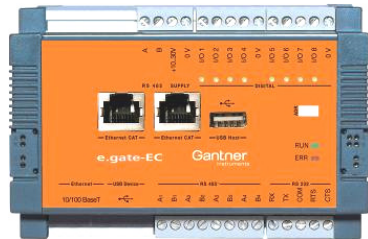




e.gate IP / DP / CO



e.gate EC

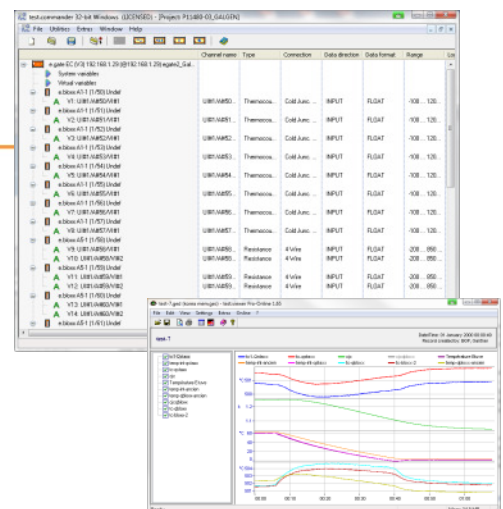
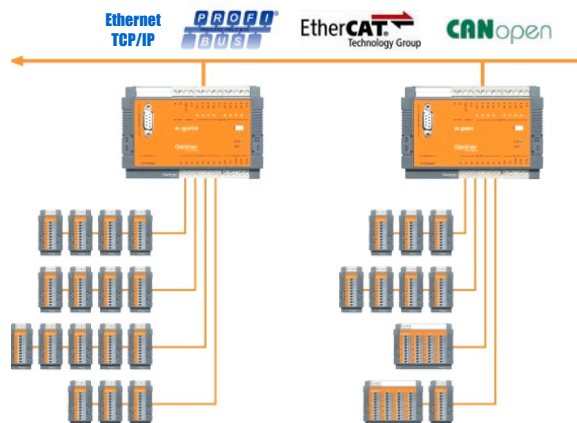
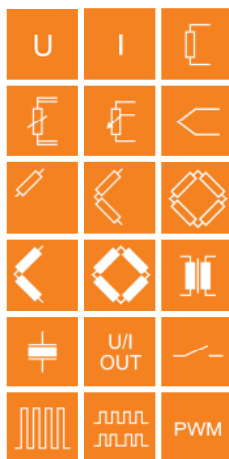
Die Produktreihe e.bloxx ist für die industrielle und experimentelle Prüftechnik, besonders für das Messen von elektrischen, thermischen und mechanischen Größen in Motor- und Komponentenprüfständen konzipiert.

Die klare modulare Struktur und die Vielfalt von Anschlussmöglichkeiten zeichnen die Module aus. Durch die schnelle und präzise Signalkonditionierung mit bis zu 1000 Samples/s bei einer Auflösung von 19 bit, stellen sie zuverlässig hochwertige Messergebnisse zur Verfügung. Standardisierte Schnittstellen erlauben den Aufbau von Netzwerken.

Mit den Test Controllern lassen sich durch Datenoptimierung sehr hohe Datenraten über Ethernet, Profibus-DP, EtherCAT und CANopen realisieren. Die PAC-Funktion (Programmable Automation Controller) optimiert die Einsatzmöglichkeit des Systems durch umfangreiche Konditionierungs- und Steuerungsmöglichkeiten. Eine offene Struktur erlaubt ein Einbinden in vorhandene Systeme.

Die wichtigsten Fakten:

- Umfangreiche Bausteinbibliothek**
 Ablaufbausteine, Datenarchive, Regler und weitere Übertragungsstrecken, Mathematik, Numerik, Boolesche Verknüpfungen, Funktionsgeneratoren
- Datenspeicher 16 MByte**
 Speicherung von gemessenen und konditionierten Daten
- Synchronität**
 Synchronisierung der Datenerfassung in den mit bis zu 1 kHz
- Offene Dateistruktur**
 Vollständige Integration in Automatisierungssysteme, Zugriff auf alle Parameter und Variablen (FTP-Funktionalität)
- Verschiedene Schnittstellen**
 Ethernet TCP/IP-Schnittstelle (alle e.gate-Versionen), Profibus-DP (DP-Version), EtherCAT (EC-Version), CANopen (CO-Version), USB Host (DL-Version)
- Galvanische Trennung**
 von I/O-Signalen, Versorgung und Schnittstelle
- Elektromagnetische Verträglichkeit**
 gemäß EN 61000-4 und EN 55011
- Versorgung 10...30 VDC**
- Montage auf Tragschiene nach EN 50022**



e.gate IP / DP / EC / CO Technische Daten

Host- Schnittstelle RS-232

Datenformate	8E1, 8O1, 8N1
Protokolle	ASCII, Modbus RTU (Teile)
Baudraten	9,6 kbps bis 115,2 kbps
Anschlüsse	RX, TX, COM, RTS, CTS

Host-Schnittstelle RS-485

Datenformate	8E1, 8O1, 8N1
Protokolle	ASCII, Modbus RTU (Teile)
Baudraten	9,6 kbps bis 115,2 kbps
Anzahl der Geräte am Bus	max. 32 an einer Linie

Host-Schnittstelle Ethernet

Protokolle	TCP/IP, UDP, PING, ASCII, Modbus TCP/IP
Dienste	DHCP, FTP-Server
Baudraten	10/100Mbps
Anzahl gleichzeitiger Clients	max. 10
Isolationsspannung	500 V

Host-Schnittstelle Profibus-DP (nur e.gate DP)

Standard	RS 485
Datenformat	8E1
Baudraten	9,6 kbps bis 12 Mbps
Anzahl der Geräte am Bus	max. 32 ohne-, max. 127 mit Repeater
Isolationsspannung	500 V

Host-Schnittstelle EtherCAT (nur e.gate EC)

Standard	Ethernet
Kanalzahl	max. 256 Byte Messdaten
Baudraten	100 Mbps
Zykluszeit	>= 100µs
Isolationsspannung	500 V

Host-Schnittstelle CANopen (nur e.gate CO)

Standard	CAN 2.0B, CANopen gem. ISO11898
DS404 Grundrahmen	1 SDO Client, 2 SDO Server
Baudraten	Anzahl PDOs durch DS404 bestimmt
Isolationsspannung	20 kbps bis 1 Mbps
	500 V

Host-Schnittstelle USB (nur e.gate DL)

Version	USB 2.0
Datenrate	typisch 100 kByte/s

Slave-Schnittstellen RS 485 (4 pro e.gate)

Standard	RS 485, 2-Leiter
Datenformat	8E1
Protokolle	Gantner Local-Bus
Baudraten	9,6 kbps bis 6 Mbps
Anzahl der Geräte am Bus	max. 32 an einer Linie
Isolationsspannung	500 V

Datenspeicher

RAM	16 MByte, Ringspeicher
-----	------------------------

Digitale Ein-/Ausgänge

Eingänge	
Funktion	Fix definiert Synchronisation, Triggerung
Eingangsspannung	max. 30 VDC
Eingangsstrom	max. 1,5 mA
obere Schaltschwelle	>3,5 V (high)
untere Schaltschwelle	<1,0 V (low)

Ausgänge	
Funktion	Fix definiert Synchronisation, Überwachung
Ausgangsart	Open-Collector
Ausgangsspannung	max. 30 VDC
Ausgangsstrom	max. 100 mA

Versorgung

Versorgungsspannung	10 bis 30 VDC Überspannungs- und Verpolungsschutz
Leistungsaufnahme	ca. 5 W

Gehäuse

Material	Aluminium und ABS
Abmessungen (B x H x T)	(129 x 90 x 83) mm,
Gewicht	500 g
Schutzart	IP20
Montageart	DIN EN-Tragschiene

Anschlüsse

Steckbare Schraubklemmen	Aderquerschnitt bis max. 1,5 mm ²
Profibus-DP	Sub-D9 Stecker
Ethernet	RJ 45 Stecker

Umgebungsbedingungen

Betriebstemperatur	-20 °C bis +60 °C
Lagertemperatur	-40 °C bis +85 °C
Relative Luftfeuchtigkeit	5 % bis 95 % bei 50 °C nicht kondensierend

Betriebssystemunabhängig

Standardisierte Schnittstelle	Ethernet (FTP/Berkeley-Socket)
-------------------------------	--------------------------------

Gültig ab November 2010. Technische Änderungen vorbehalten
DB_EGATE_D_20.docx